



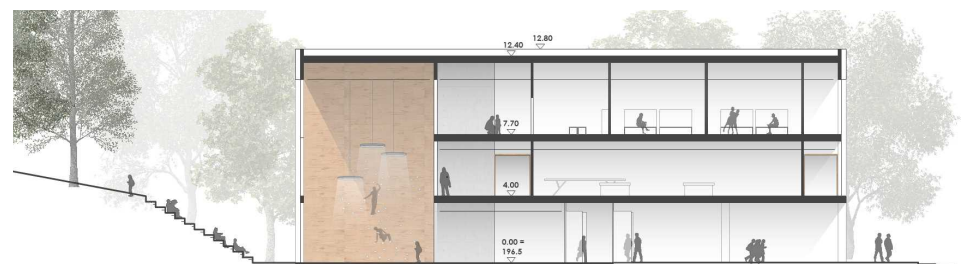
Lageplan



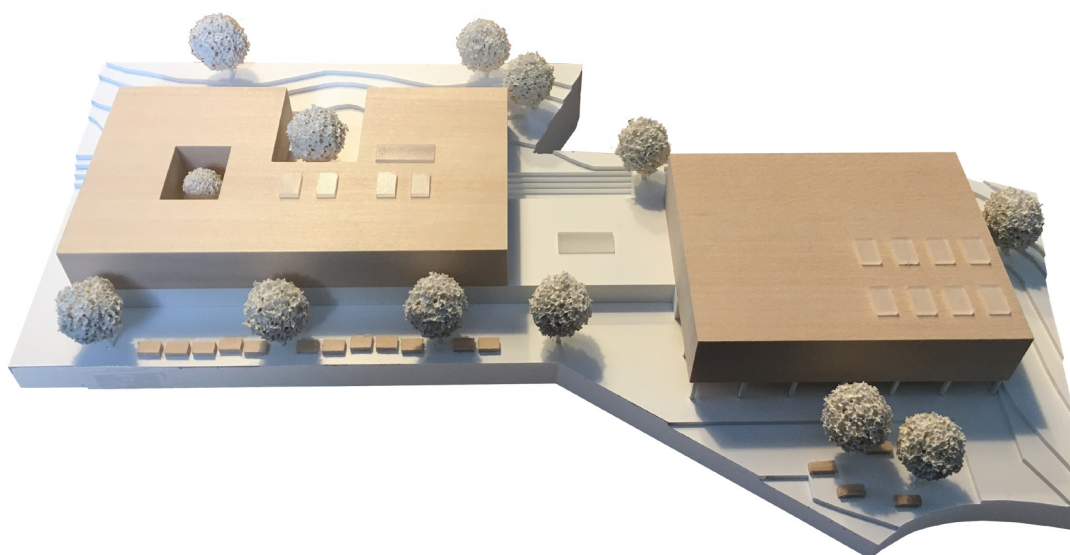
1. Obergeschoss



2. Obergeschoss



Schnitt



Modell

Bodamer Faber Architekten BDA

# Gesamtschule Bielefeld Rosenhöhe

Wettbewerb 2019 /Anerkennung

Konzeption: Schule im Grünen - Verbindung und Konzentration  
Das Konzept geht der Grundidee der Verbindung nach. Im Erdgeschoss verbindet der Neubau die SEK 1 mit der neuen Adresse an der Rosenhöhe und generiert Kommunikation und Austausch. In den Obergeschossen vereint die Ausrichtung des Gebäudes die Nutzer mit dem Wald und ermöglicht konzentriertes und inspirierendes Lernen. Alle Nutzungen werden in einem Gebäude gefasst und durch das Erdgeschoss verbunden. Innenhöfe, Plattformen und Sitzstufen bieten großzügige Aufenthaltsbereiche zwischen Bäumen und Wiesen.

## Projektdaten

<b>Verfahren:</b>	Realisierungswettbewerb
<b>Platzierung:</b>	Anerkennung
<b>Bauherr:</b>	Stadt Bielefeld Immobilien-servicebetrieb
<b>Fertigstellung:</b>	Januar 2019
<b>BRI/BGF/NF:</b>	33.737 m <sup>3</sup> /7.561 m <sup>2</sup> /3.860 m <sup>2</sup>
<b>Baukosten:</b>	KG 300- 400, 10,4 Mio. €, brutto
<b>Nutzung:</b>	Sekundarstufe 2 der Integrativen Gesamtschule

[www.bodamer-faber.net](http://www.bodamer-faber.net)