

Mehrzweck- gebäude in Neckarsulm

Wettbewerb 1. Rang

Das neu geplante Mehrzweckgebäude bildet einen eigenständigen, homogenen Baukörper. Das geplante viergeschossige Gebäude wächst im Osten zu einem fünf-geschossigen Baukörper und hebt sich somit als Solitär deutlich von der Umgebung ab. Hierdurch wird ein neuer, städtebaulicher Akzent gesetzt.

Der plastisch geformte Baukörper vereint in seinen vier Vollgeschossen und dem begehbaren Dachbereich unterschiedlichste Funktionen, darunter Gastronomie, Ausbildung und Fitness. So unterschiedlich diese Nutzungen sind, ihnen allen gemeinsam ist der Anspruch an Regeneration und Erholung, basierend auf Kommunikation und dem sozialen Miteinander. Diesem einfachen Gedanken folgend wird das Gebäude als großer, skulpturaler Bau gesehen, vereint durch eine nahezu alles umfassende Hülle. Rückwärtige oder abseitige Lagen werden somit vermieden. Der Haupteingang wurde aus dem Gebäudevolumen subtrahiert und bildet in Kombination mit dem darüberliegenden auskragenden Baukörper element eine großzügige Überdachung und somit einen geschützten Außenraum.

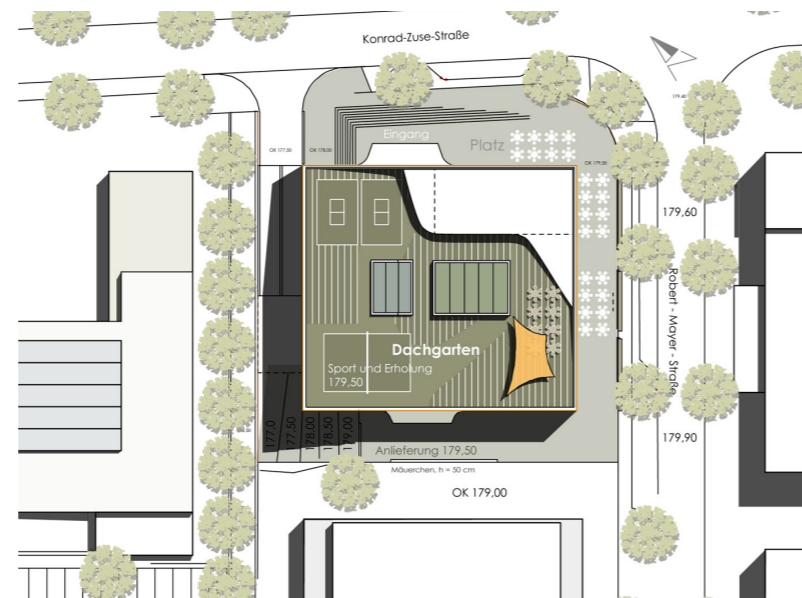
Unterschiedlich geformte Lufträume innerhalb des Gebäudes schaffen vielfältige horizontale und vertikale Blickbeziehungen und Kommunikationsmöglichkeiten. Die einzelnen Ebenen werden somit verknüpft, Übergänge sind fließend, Funktionen überlappen. Anstelle von Rigidität und Strenge treten Vielfalt und Flexibilität.



Blick von der zentralen Erschließungsstraße



Grundriss Ebene 3



Grundriss



Ansichten

Projektdaten

bearbeitet in der Generalplanergesellschaft
DOMINO GmbH

Bauherr:	privater Bauherr
Verfahren:	Einladungswettbewerb
Prämierung:	1. Rang
Bearbeitungszeit:	2013
BRI/BGF:	33.553 m ³ / 8.137 m ²
Nutzung:	Gastronomie, Ausbildung, Verwaltung, Sportstudio