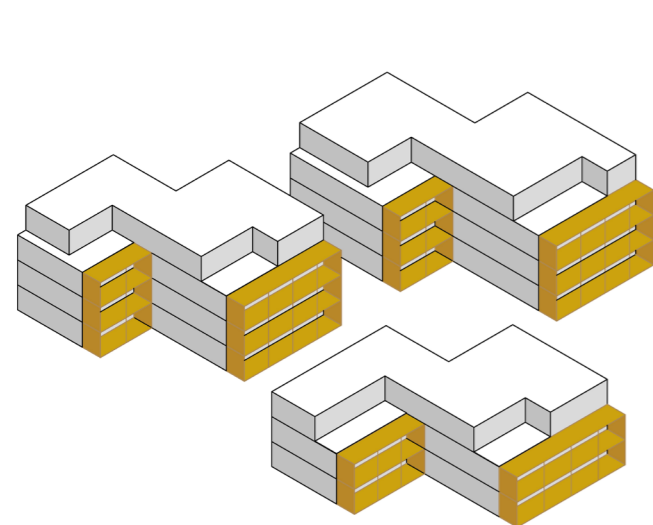


Wohnbau in Biberach

Ziel war es, innerhalb der Vielfalt unterschiedlicher Strukturen ein Quartier mit eigener, unverwechselbarer Identität zu schaffen. Das Quartier erhält neben einem zentralen Quartiersplatz auch einen Spiel- und Aufenthaltsbereich. Aus der Mitte des Quartiers besteht ein schöner Blick auf die Kirche und den Kirchturm der Friedenskirche. Das große Bauvolumen wird durch die Schaffung dreier klar geformter Baukörper aufgelockert. Jeder Baukörper wird in weitere Baukörperelemente gegliedert: Der „Grundbaukörper“ wird verputzt, Einschnitte im Dachgeschoss werden als weiße Putzflächen hervorgehoben. Dem Grundbaukörper vorgelagert wird ein formal eigenständiges Loggia-Element, welches sowohl in seiner Konstruktion als auch im Bereich des Bodenbelages durch das Material Holz geprägt ist.



Blick von Süden



Regelgeschoss



Lageplan

Projektdaten

Bauherr:	Reisch Projektentwicklung GmbH & Co. KG
Verfahren:	Mehrfachbeauftragung, 2. Rang
Bearbeitungszeit:	2014
WF:	2.801 m²
Nutzung:	Wohngebäude mit 32 Wohneinheiten