

Betreuungs- zentrum in Mötzingen

Wettbewerb / 1. Rang

Auszug Preisgerichtsprotokoll:

„Die Gebäude nehmen den Straßenverlauf gut auf und bilden eine räumliche Adresse für das neue Betreuungszentrum. Die Gebäude fügen sich harmonisch in die Umgebungsbebauung ein. Die Freibereiche lassen sich geschützt nach Süden anlegen und ergänzen die innerörtlichen Freibereiche innerhalb eines Quartiers.“

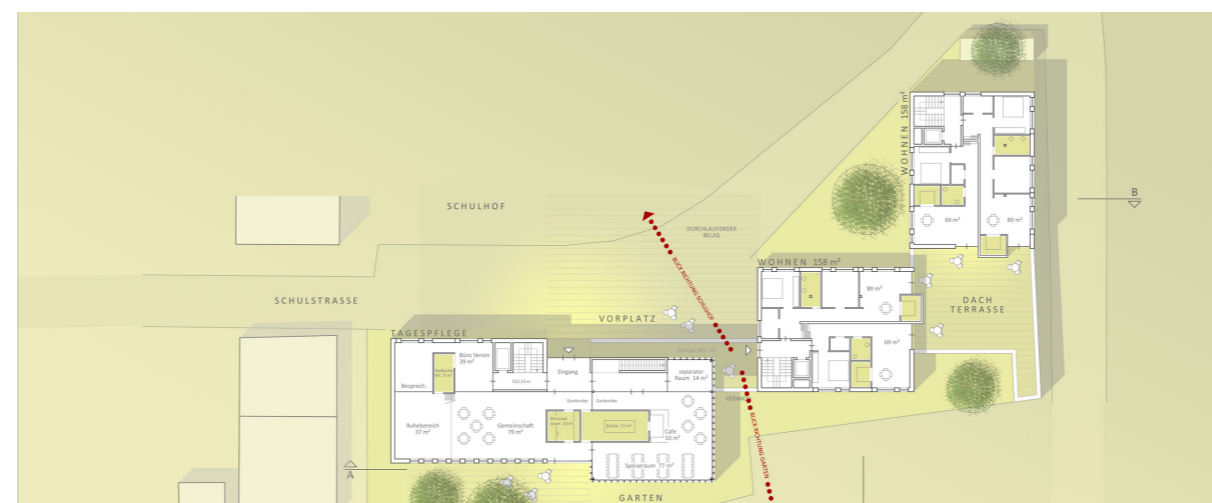
Der erste Bauabschnitt an der Schulstraße auf ebenem Gelände ist günstig und fördert den Bezug zur Schule. Das Hauptgebäude mit Speisesaal und Café bildet einen interessanten Mittelpunkt des Betreuungszentrums. Lediglich der Ruheraum sollte zur Tagespflege orientiert sein. Die innere und äußere Galerie stellt eine ansprechende Verbindung zwischen den Gebäuden dar. Die Praxen in der Ebene 3 sind strukturell gleich und damit austauschbar. Die Pflegewohngruppe an der Ecke Schul- / Schlossgartenstraße ist mit einem zentralen Eingang und Gemeinschaftsbereich sehr gut gelöst. Die darüber angeordneten Wohnungen sind strukturell ebenfalls austauschbar. Es besteht eine Wahl zwischen 4 Wohnungen mit gemeinschaftlicher Dachterrasse und Wohnungen mit individuellen Freisitzen. Der Entwurf bildet ein schlüssiges Gesamtkonzept und ist topografisch und architektonisch gut durchgearbeitet.“



Wettbewerbsmodell



Illustration Wettbewerb



Lageplan

Projektdaten

Verfahren:	Wettbewerb, Mehrfachbeauftragung 2015
Bauherr:	Bauaugenossenschaft Sindelfingen
Platzierung:	1. Rang / Fertigstellung 2019
Standort:	Mötzingen
BRI/BGF/NF:	11.942 m ³ / 3.466 m ² / 1.675 m ²
Baukosten:	k. A.
Nutzung:	Vereinsräume, Tagespflege, Cafeteria, Arztpraxen, Pflegewohnen, Barrierefreies Wohnen