

Bundes- Kriminalamt Dienstszitz in Berlin

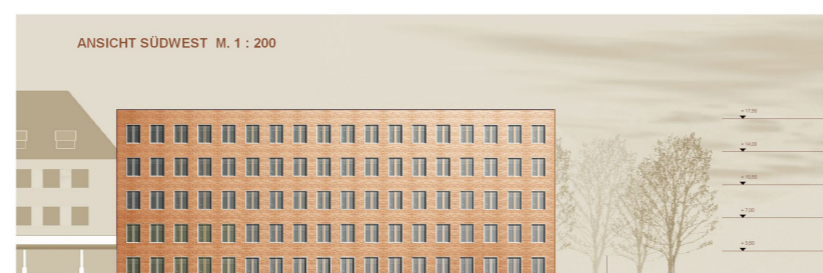
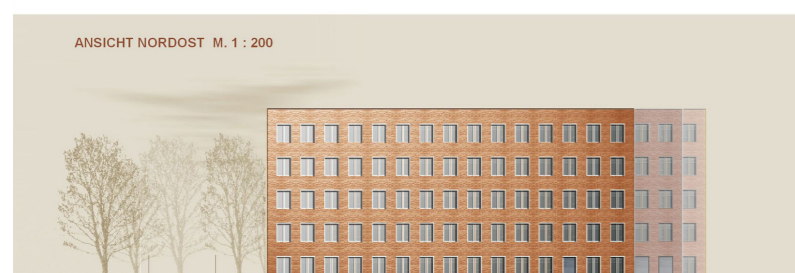
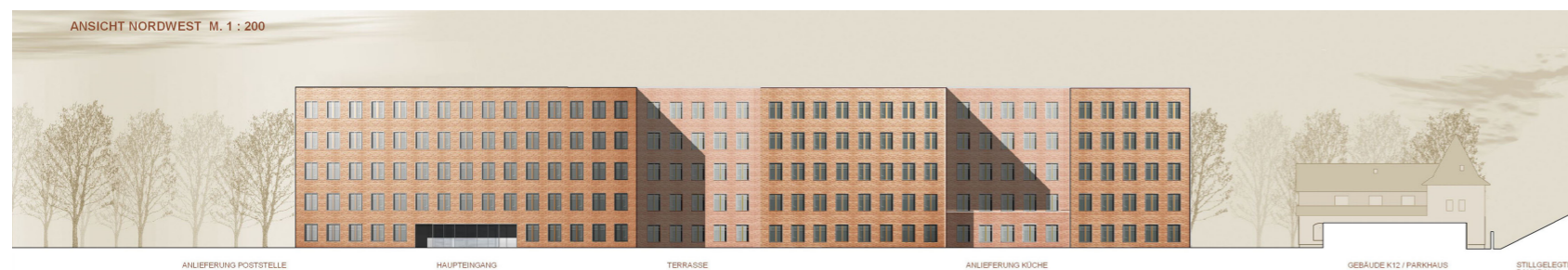
Wettbewerb/ 2.Phase

Städtebauliche Entwurfsidee:

Ziel ist es, eine bislang heterogene städtebauliche Situation und den weitgehend unbestimmten Bereich entlang der Elsenstraße durch die vorgeschlagene Konzeption zu klären. Der gesamte Block der Bundesliegenschaft soll nach außen hin als ein funktional und gestalterisch zusammengehörendes Gebäudeensemble wahrgenommen werden und homogen erscheinen, während nach innen hin differenziert gestaltete Freibereiche zum Tragen kommen. Die Neubauten nehmen den Maßstab, die Materialität und die städtebauliche Körnung der historischen Gebäude auf.



Perspektivansicht



Ansichten



Detailansicht der Fassade

Projektdaten

Verfahren:	Realisierungswettbewerb
Platzierung:	2.Phase
Standort:	Berlin
Bearbeitungszeit:	2006
BGF7BRI:	
Baukosten:	
Nutzung:	Dienstgebäude