

Wohnungsbau in der Seestraße in Leonberg

Wettbewerb/ 2.Preis

Auszug Preisgericht: Unter den Prämissen einer eher kleinteiligen Bebauungsstruktur und Ausrichtung der Gebäude nach Süden und Westen werden zwei Quartiere, orthogonal ausgerichtet, vorgeschlagen. Die Ausbildung der Eigenheime und Mehrfamilienhäuser als offene Zeilen beziehungsweise Winkelbauten erlaubt einen guten durchlässigen Übergang zur umgebenden Bebauung und eine angemessene Maßstäblichkeit. Die Haupteinschließung erfolgt als Stichstrassen. Diese werden durch Platzbildung und Gebäudeversätze angenehm gestaltet und bieten gute Aufenthaltsqualitäten und Möglichkeiten zur Identitätsbildung. Die gut geschnittenen und funktionalen Grundrisse des Geschosswohnungsbaus und der Stadthäuser werden begrüßt. Der dargestellte Außenbezug der Wohnungen zum privaten Freibereich mit seiner Süd/West-Orientierung unterstützt die hohe Wohnqualität. Begegnungs- und Treffpunkte sind in ausreichender und ausgewogener Weise über das ganze Nachbarschaftsquartier verteilt; auf den Wohn- und Spielstrassen kann sich Jung und Alt frei und ungestört bewegen und begegnen. Die Kenndaten sind gut nachprüfbar und liegen im optimalen Bereich.



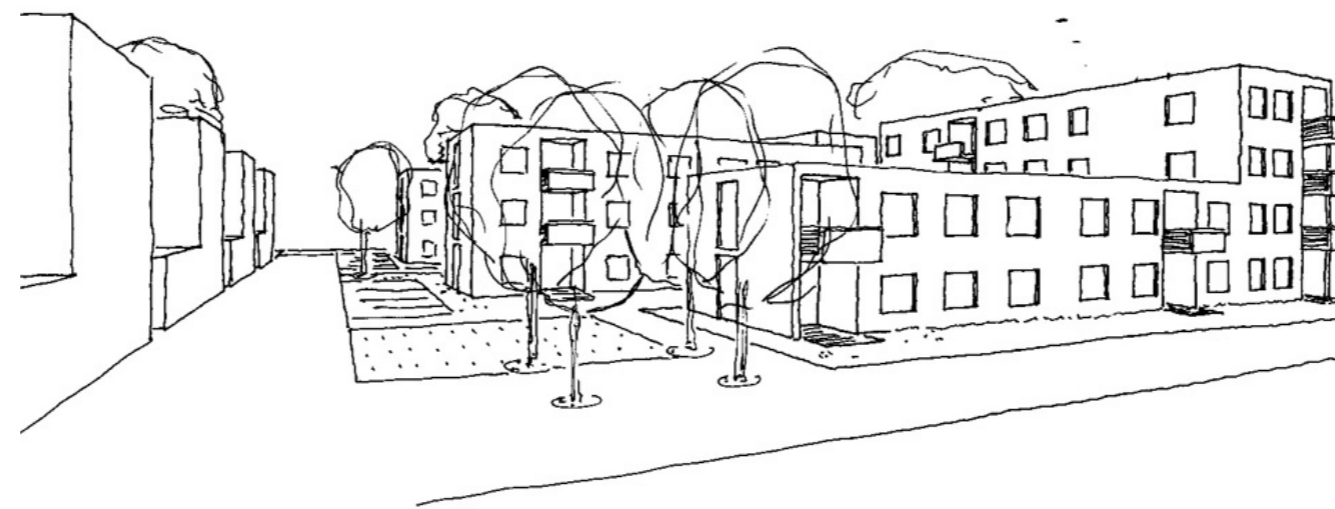
Ansicht aus Südrichtung



Ansicht aus Westrichtung



Grundriss



Perspektivansicht

Projektdaten

Verfahren:	Einladungswettbewerb
Platzierung:	2.Preis
Standort:	Leonber
Bearbeitungszeit:	2006
BGF7BRI:	
Baukosten:	
Nutzung:	Wohnnutzung